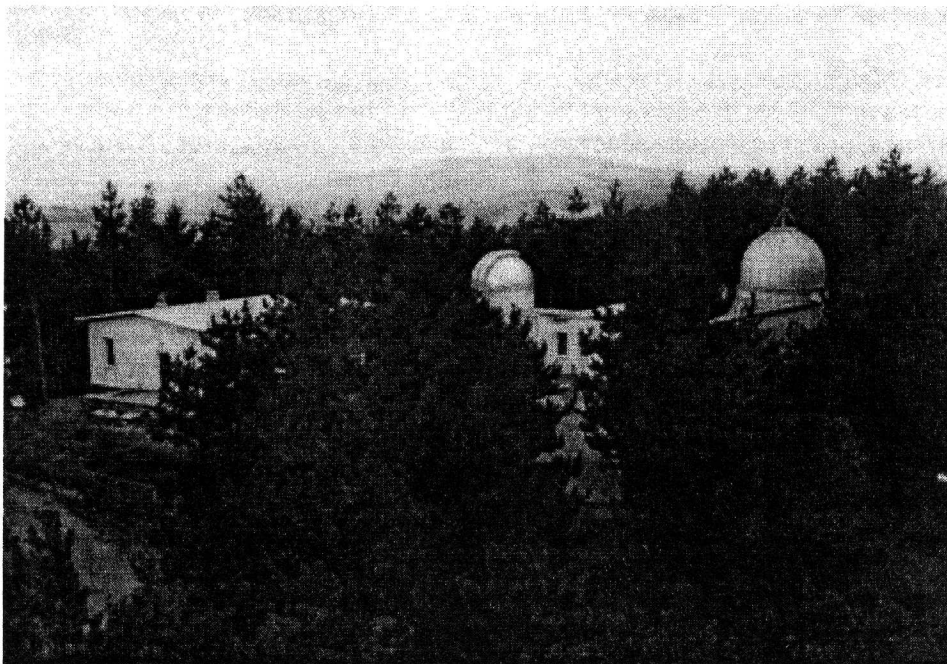


Астрономическа обсерватория - Белоградчик

Александър Антов
България, Белоградчик 3900, Астрономическа обсерватория,
E-mail: belogr@bas.bg
и
antovi@astro.bas.bg.

1. Увод

Астрономическата обсерватория - Белоградчик на Института по астрономия към Българската академия на науките е разположена в западната част на Стара планина сред добре познатия уникален скален масив "Белоградчишки скали" до малкото градче Белоградчик с население 4 000 души, на 180 км северозападно от София и на 630 м над морското равнище (Фиг. 1 и Фиг. 2). Географските координати на обсерваторията са: $\lambda = - 1^{\text{h}} 30^{\text{m}} 42^{\text{s}}$ и $\varphi = + 43^{\circ} 37' 35''$. Броят на ясните нощи е около 180 за една година.



Фиг. 1. Изглед на обсерваторията с Калето и Белоградчишките скали.

